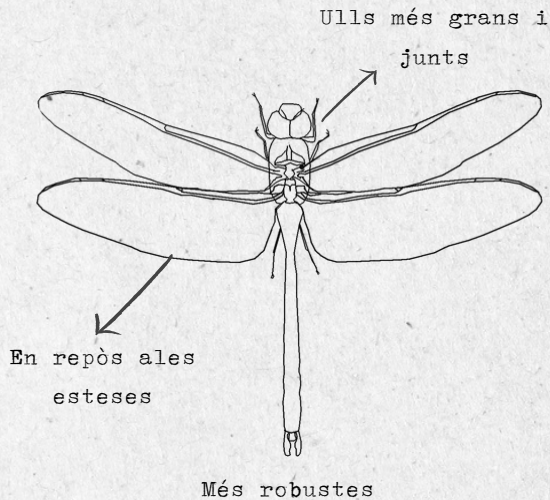


# Odonatos del Turia

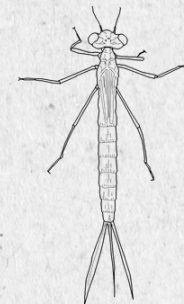
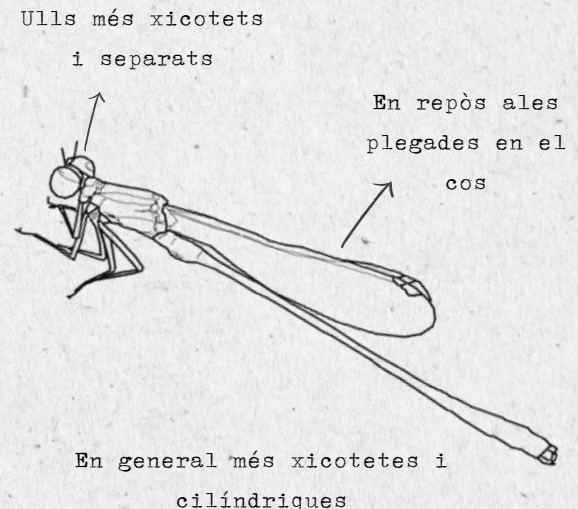
## Libèl·lules



Les libèl·lules i espiadimonis (ordre Odonata), són dels animals més antics que habiten el planeta. Actualment existeixen unes 6.000 espècies a tot el món. En la Península Ibèrica hi ha unes 80, de les quals, al Parc Natural del Turia, hem albirat prop de 14.

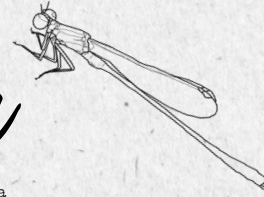
Aquests depredadors tenen un cicle vital complex: els adults són terrestres i de vida relativament curta, mentre que les larves o nimfes són de vida aquàtica i sovint passen mesos i fins i tot anys submergides en l'aigua

## Espiadimonis





# Espiadimonis del Turia



Imatges: Banc de Dades de Biodiversitat de la Comunitat Valenciana



Ischnura elegans



CUA BLAVA

Ischnura pumilio



ESPIADEMONI D'HIVERN

Sympecma fusca



SENYORETA MEDITERRÀNIA

Calopteryx haemorrhoidalis



SENYORETA VERDA-BLAVOSA

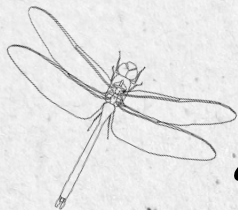
Calopteryx xanthostoma



ESPIADEMONI PATIBLANC

Platynemesis latipes





# Libèl·lules del Turia

Imatges: Banc de Dades de Biodiversitat de la Comunitat Valenciana



LIBÈL·LULA BLAVA RATLLADA  
Orthetrum chrysostigma



Orthetrum coerulescens



GOMPHUS  
Gomphus simillimus



LIBÈL·LULA EMPERADOR  
Anax imperator



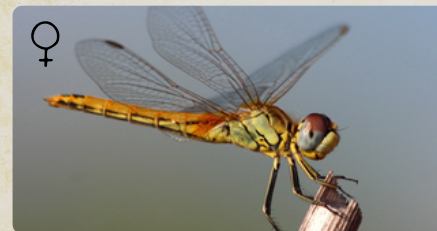
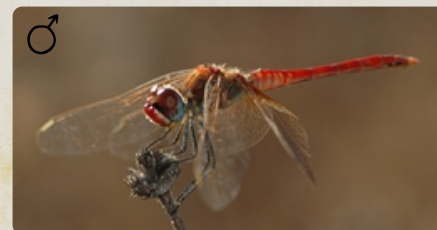
LIBÈL·LULA ESCARLATA  
Crocothemis erythraea



VENEDOR AMBULANT  
Aeshna mixta



XICOTET EMPERADOR  
Anax parthenope



DARD D'ALES ROJAS  
Sympetrum fonscolombii