

RUTA 6. LA VALLESA

Camí al Túria per la muntanya de la Vallesa



Dificultat: Baixa



Duració: 1 h



Tipus: Lineal



Distància total: 3,1 km



Desnivell de pujada: 27 m



Desnivell de baixada: 85 m



Punt d'inici i fi:

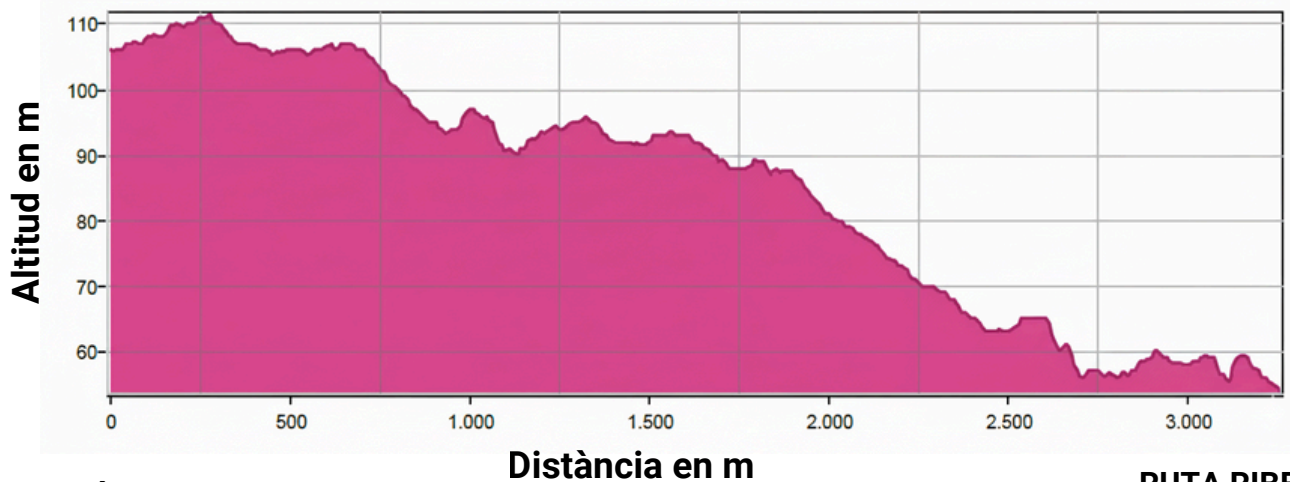
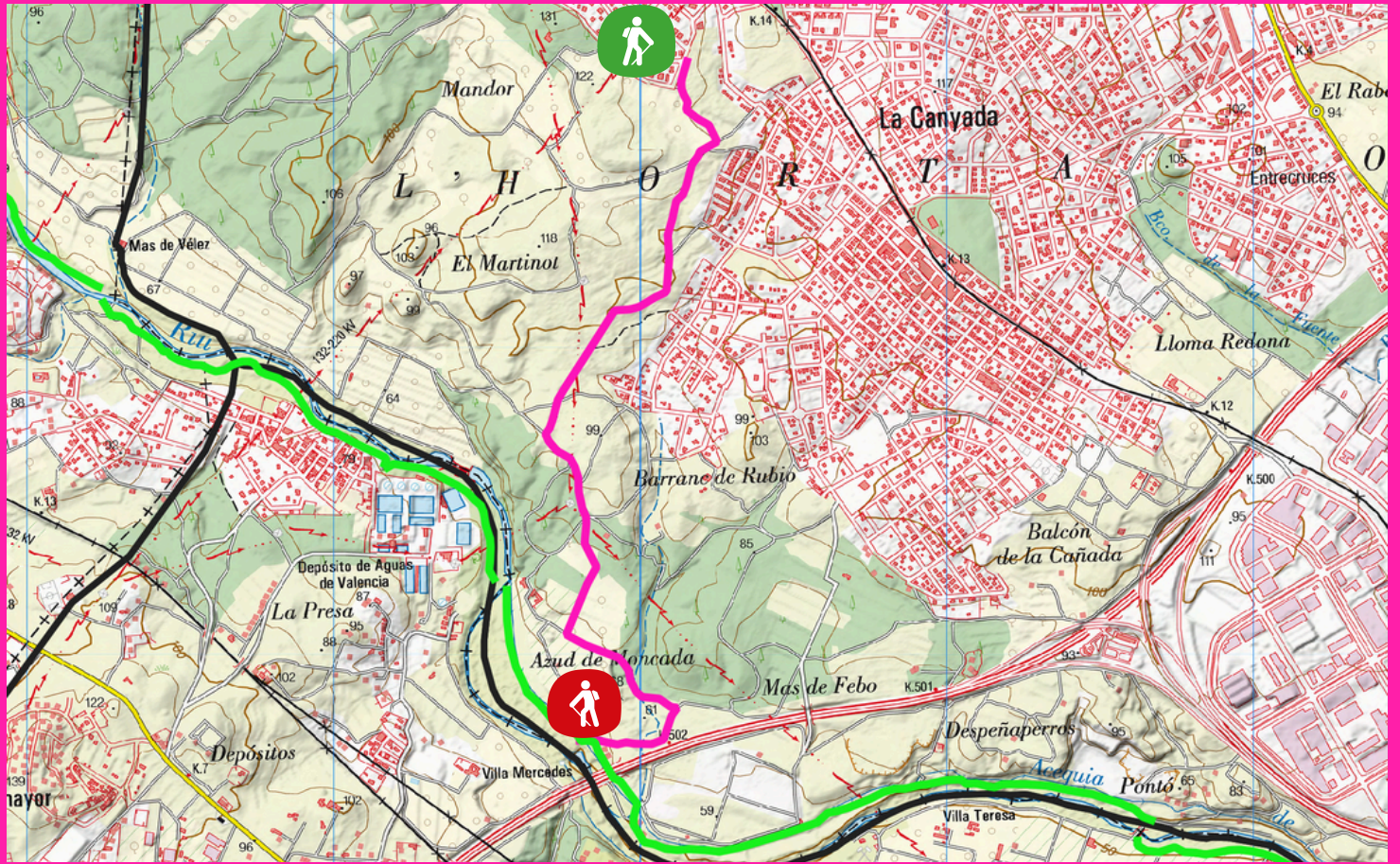
Carrer 365 de la urbanització La Vallesa/Riu Túria

DESCRIPCIÓ

La ruta s'inicia al carrer 365 de la urbanització "La Vallesa" (Paterna). Recorre el bosc de la Vallesa, aquest és sens dubte, al costat del riu Túria, el nexa d'unió entre la civilització i la naturalesa per a l'àrea metropolitana de València. La Vallesa presenta una gran biodiversitat, la vegetació dominant es caracteritza per estar representada en l'estrat arbore per pi blanc, olivera i garrofera mentre que l'estrat arbustiu domina el matoll mediterrani com són coscolles, argilagues, romers, timons i llentiscles. És de destacar, que en la Vallesa es troba una de les millors poblacions a nivell mundial d'Albaida sedosa (*Anthyllis lagascana*). La diversitat faunística també és molt important, àguiles, mussols, òbiles, granotes, renocs, colobres, conills, fagines, mussols, genetes, rabosots, porcs senglars, esquiroles i una infinitat d'animals es poden observar en aquest entorn natural.

La Ruta Interpretativa de la Vallesa, uneix les urbanitzacions de la Vallesa i la Canyada amb la Ruta Interpretativa de les Riberes del Túria. En el seu recorregut el visitant podrà contemplar diversos ambients, com són pinedes, muntanya en regeneració després d'un incendi i cultius de secà.





URBANIZACIÓ
"VALLESA"

RUTA RIBERAS
DEL TÚRIA



[Descarrega la ruta ACÍ](#)
[GPX/KLM](#)

[Visor cartogràfic](#)
[AQUÍ](#)

